

Link do produktu: <https://www.papagalo.pl/lozko-exit-premium-p-6720.html>



## ŁÓŻKO - EXIT PREMIUM

Cena z dostawą	<b>850,00 zł</b>
Cena poprzednia	<b>998,00 zł</b>
Dostępność	<b>Na zamówienie</b>
Numer katalogowy	<b>LAN33</b>

### Opis produktu

#### \*\*\* EXIT PREMIUM \*\*\*

Łóżko może mieć dowolny wymiar w zakresie:

- długość od 160 do 200 cm

- szerokość od 70 do 90 cm

Jeżeli zamawia się, podajcie powierzchnię spania.

Najwyższej jakości drewniane łóżko dziecięce, wykonane w 100% z drewna sosnowego Premium.

Dzięki właściwości doskonale wysuszonego drewna pozbawionego sęków i żywic, łóżko utrzymuje piękny wygląd przez lata.

Jednym z walorów naszych łóżek jest również mobilna barierka zabezpieczająca dzieci w czasie snu.

Do malowania użyto farby Hydrohelio, nietoksycznej, antyalergicznnej i w 100 % bezpiecznej dla Ciebie i Twojego dziecka!

Masywny, gęsty, drewniany stelaż zapewnia stabilizację i bezpieczeństwo. Solidna drewniana konstrukcja o wysokiej wytrzymałości do 150 kg nacisku statycznego.

Szuflady również w całości wykonane są z drewna, co wyróżnia nas na tle konkurencji, gdzie często spotykamy komponenty z płyty.

Jako jedyni na rynku dajemy naszym klientom możliwość utworzenia własnej kompozycji poprzez wybór rodzaju szuflad:

- z uchwytem
- z małym wcięciem
- z dużym wcięciem

Dodatkowo do naszych szuflad używamy jedynie najlepszej jakości kółek z gumy kauczukowej - bezpiecznej dla każdego rodzaju podłogi.

#### NAJWAŻNIEJSZE:

Przez długie lata do wiadomości i opinii naszych klientów wybraliśmy najbardziej dopasowany materac do oferowanych przez nas łóżek dziecięcych serii PREMIUM, który doskonale dopełnia cały zestaw.

Materac COMFORT o wysokości 10cm z pianki wysokoelastycznej nazywanej pianką przyszytą, zapewniający bezpieczne podparcie kręgosłupa u dzieci i odpowiednią pozycję w czasie snu, wraz z pokrowcem UltraVera z doskonałą wentylacją.

#### Pakiet korzyści

- Wszystkie rozmiary i kolory w jednej **NISKIEJ** cenie.
  - Ekspresowa wysyłka - 7 dni roboczych
  - W całości z drewna sosnowego bezszczeniowego **PREMIUM** (szczególnie ważne w kolorze biały, nie żółknie)
  - Wytrzymałość 150 kg
  - Możliwość wyczenia kolorów
  - Wybór rodzaju szuflad
- 

Nasze łóżka produkowane są w rodzinnej firmie. Nie jest to seryjna produkcja fabryczna a precyzyjne rzemieślnicze wykonanie z największą dbałością o szczegóły.

Łóżko wykonamy i dostarczymy do Ciebie już w 7 dni roboczych!





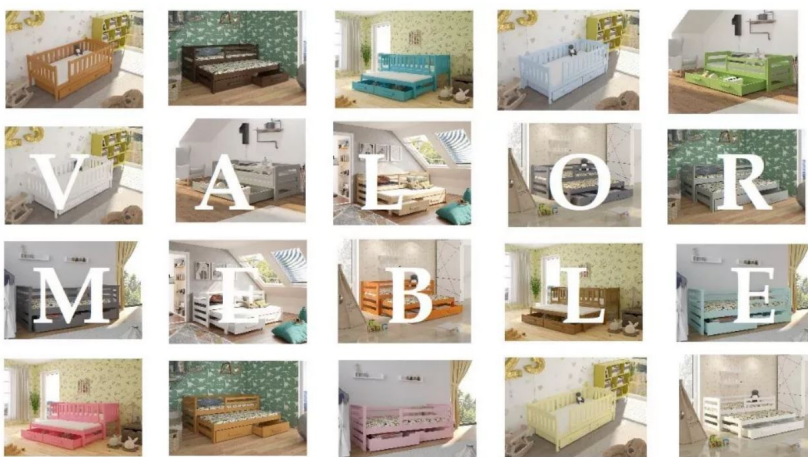
**uchwyt**



**długie wcięcie**



**małe wcięcie**



Produkt posiada dodatkowe opcje:

**Wybór szuflad:** Bez szuflad (- 80,00 zł) , Szuflady z uchwytem , Szuflady z wcięciem , Szuflady z długim wcięciem

**Transport:** Nasz transport (+ 89,00 zł) , Nasz transport - pobranie (+ 89,00 zł)

**Prosimy wybrać kolor:** Buk , Biały , Grafitowy , Miętowy , Niebieski , Olcha , Popiel , Różowy , Sosna , Żółty

**Prosimy wybrać rozmiar:** 160x70 , 160x80 , 170x70 , 170x80 , 180x80 , 180x90 , 190x80 , 190x90 , 200x80 , 200x90

**Opcje barierki:** bez barierki , zdejmowana (+ 80,00 zł)

**Wybór materaca:** bez materaca (- 100,00 zł ), materac piankowy , materac bonellowy (+ 240,00 zł ), piankowo-kokosowy (+ 240,00 zł ), materac kieszeniowy (+ 300,00 zł ), materac z warstwą lateksową (+ 300,00 zł ), materac - pełen lateks (+ 600,00 zł ), termoelastyczny (+ 800,00 zł )

## Wybór szuflad



### **SZUFLADY Z UCHWYTEM**



### **SZUFLADY Z WCIĘCIEM**



### **SZUFLADY Z DŁUGIM WCIĘCIEM**

## Parametry łóżka

ÓKO ZAMAWIAMY WYBIERAJ?C Z WARIANTÓW POWIERZCHNI? SPANIA

D?ugo?? ca?kowita ?ó?ka np. 180x80	187 cm
Szeroko?? ca?kowita ?ó?ka np. 180x80	86 cm
Wysoko?? ?ó?ka	70 cm
Wysoko?? spania	33-35 cm
Wysoko?? barierki	30.5
Barierka wystaje nad ram? ?ó?ka	27 cm
D?ugo?? barierki	108 cm
Wysoko?? szuflady	18 cm
Grubo?? stela?a	2 cm
Materac chowa si? na g??boko?ci	4,5 cm

## Właściwości materaca

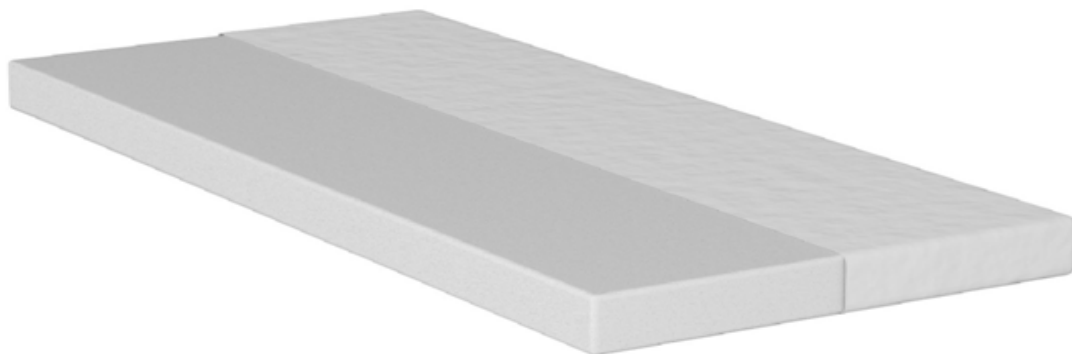
Poni?sze materace zosta?y dobrane na podstawie do?wiadczenia, pracy z klientem i jego potrzebami. Materace spe?niaj? najwy?sze standardy pod wzgl?dem ich struktury, w?a?ciwo?ci, stopnia twardo?ci oraz wysoko?ci preferowanej dla Naszych pociech.

---

## MATERAC PIANKOWY

Materac jest dwustronny - obie strony materaca stanowi? obszar u?tkowy. Do ka?dego materaca do??czony jest pokrowiec wykonany z materia?u poliestrowo-bawe?nianego. Wyt?oczenia oraz wzory na pokrowcu mog? ulega? zmianie.

Pokrowiec posiada wszyty zamek dzi?ki któremu mo?na w ?atwy sposób ?ci?gn?? go z materaca i wypra? w temperaturze 40 stopni C. Pianka poliuretanowa wysokiej jako?ci o doskona?ej elastyczno?ci i wytrzyma?o?ci. Materac ?rednio twardy.



---

## MATERAC COMFORT WYSOKO- ELASTYCZNY

Materace wykonane z pianki wysokoelastycznej to nowoczesne rozwizanie, które zapewnia najwy?szy komfort snu i korzystny wp?yw na nasz uk?ad anatomiczny cia?a. Materace wysoko-elastyczne zachowuj? si? jak najwy?szej klasy materace kieszeniowe. Charakterystyczn? cecha jest wysoka spr??ysto?? i elastyczno?? punktowa . W odró?nieniu od zwyk?ej pianki tapicerskiej posiada bardziej nieregularn? struktur?. Zbudowana jest z milionów p?cherzyków powietrza, przy zachowaniu stosunkowo niskiej wagi materia?u. Oznacza to, ?e materace z pianki wysoko-elastycznej s? do?? lekkie, co umo?liwia ich ?atwe i swobodne obracanie. A to, jak wiemy, znacznie wp?ywa na trwa?o?? materaca. Materace wysoko-elastyczne s? hipoalergiczne i nie maj? przestrzeni na gromadzenie si? bakterii i drobnoustrojów. Zachowuj? si? jak najwy?szej klasy materace kieszeniowe. Odpowiada materacom termo-elastycznym, gdy? ich p?cherzykowata struktura, pozwala wspó?pracowa? materacowi z temperatur? cia?a co wp?ywa na dopasowywanie si? materaca do u?o?enie cia?a w trakcie snu. Materac wyposa?ony jest w mi?kki, przyjemny w dotyku pokrowiec antyalergiczny.



---

## MATERAC COMFORT WYSOKO-ELASTYCZNY PLUS

Materac COMFORT + wyposażony jest wkładką lateksową o grubości 2 cm. Lateks posiada właściwości antyalergiczne, antygrzybiczne i poprzez kanalikową budowę umożliwia swobodną cyrkulację powietrza, a co za tym idzie w pełni gospodarkę wodną organizmu. Wkładka z lateksu w materacach do spania wzmacnia dodatkowo zapobieganie rozwojowi roztoczy, jest on więc idealny dla alergików i osób uczulonych na kurz. Trwała struktura tworzywa, jakim jest lateks, zapewnia długą żywotność materacy do spania. Dodatkowym atutem jest fakt, że materace z lateksową wkładką tłumią wszelkie odgłosy, które może wydawać materac do spania w trakcie ruchu.

